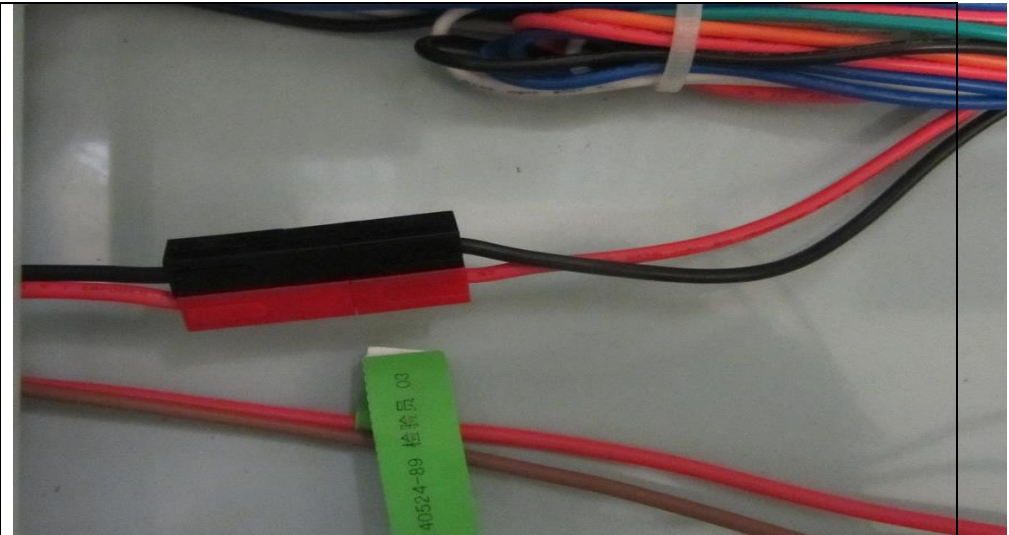


Quy trình kiểm tra bộ sạc Accu tủ điều khiển Recloser

Bước	Mô tả	Minh họa
1.	<p>Đo điện áp 2 đầu battery, nếu điện áp lớn hơn 15VDC ta có thể tiếp tục kiểm tra, nếu không battery bị lỗi và phải sử dụng battery khác để test bộ sạc.</p>	

2.

Kết nối dây sạc vào battery tốt.

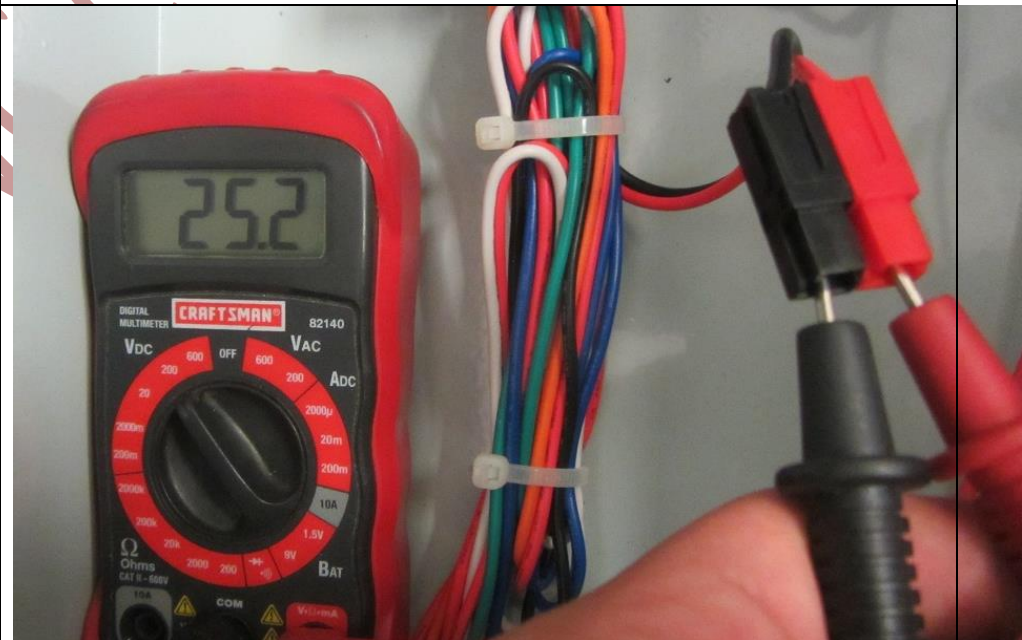


3.

Nếu điện áp 2 đầu battery nằm trong khoảng 15 – 24VDC bộ sạc sẽ xác định có battery được kết nối và bắt đầu sạc.

Ngắt kết nối dắc cắm battery, đo điện áp đầu ra 2 đầu cáp sạc, lúc này ta sẽ đo được điện áp sạc (nằm trong khoảng 25-30VDC).

Vui lòng ghi rõ điện áp của bộ sạc là bao nhiêu ?



4.	Khi sạc battery đến điện áp khoảng 25.6VDC điện áp đầu ra của bộ sạc sẽ không thay đổi.	
----	---	--

MY PHUONG COMPANY