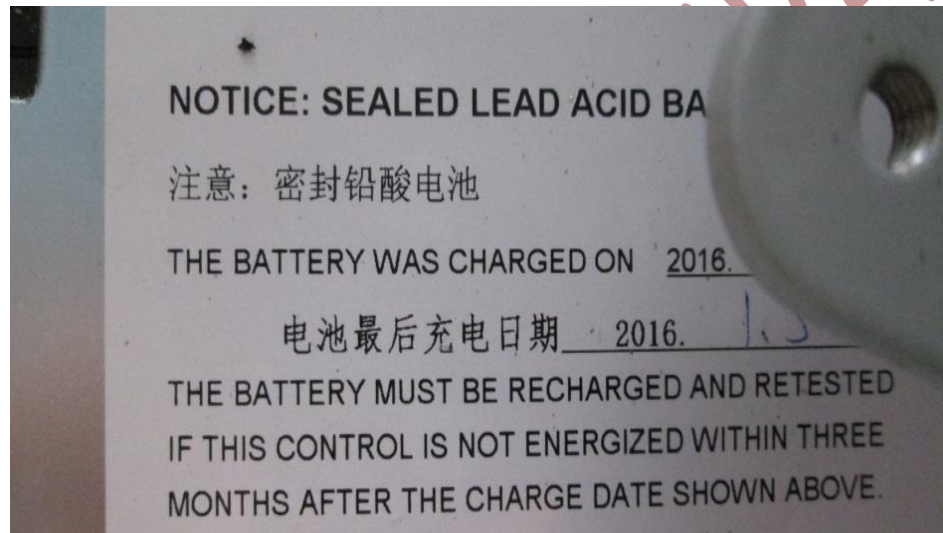


## LƯU Ý KHI LƯU KHO RECLOSER COOPER VÀ TỦ ĐIỀU KHIỂN

### 1. Hướng dẫn sạc Battery khi lưu kho

Khi tủ điều khiển hoạt động liên tục trên lưới, Battery sẽ được kết nối liên tục với mạch sạc và đảm bảo duy trì dung lượng. **Trong quá trình lưu kho, theo khuyến cáo của nhà sản xuất Battery, để đảm bảo tuổi thọ và dung lượng Battery, mỗi Battery cần được sạc sau mỗi 3 tháng lưu kho.** Trước khi tủ điều khiển Recloser Cooper loại FXD xuất xưởng, tất cả Battery đã được sạc đầy, ngày sạc được viết rõ ở giá lắp Battery ở mỗi tủ điều khiển, cần lưu ý mốc thời gian này để theo dõi sạc lại Battery trong tủ điều khiển.



Hình 1: Khuyến cáo về sạc định kì Battery trong tủ điều khiển Recloser loại FXD

Có 2 phương pháp để sạc Battery cho tủ điều khiển bao gồm:

#### a. Cấp nguồn AC cho tủ điều khiển để sạc Battery

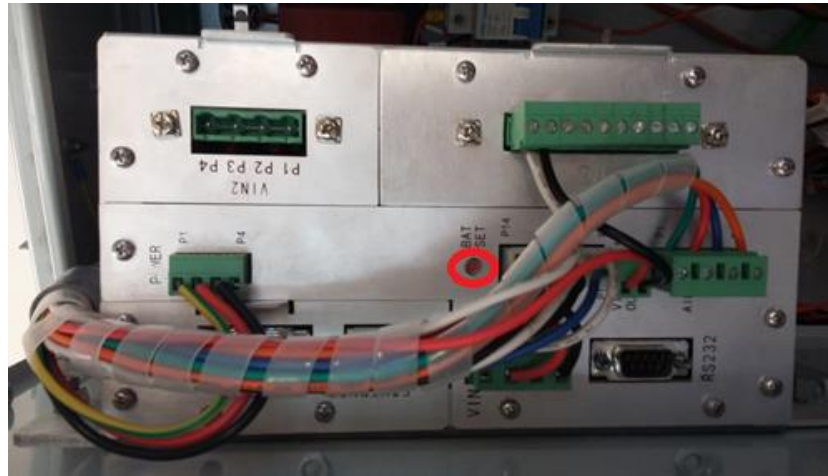
Để sử dụng phương pháp này, thực hiện theo các bước như sau:

- Nối giắc Battery vào đầu sạc



Hình 2: Giắc cắm Battery trong tủ điều khiển FXD

- Kích hoạt tủ điều khiển từ nguồn Battery bằng cách nhấn và giữ (trong khoảng 2s) nút Bat Set. Cho tủ điều khiển hoạt động với nguồn Battery trong vòng 4h để xả bớt dung lượng của Battery.



Hình 3: Vị trí nút Bat Set trong tủ điều khiển FXD

- Gắn giắc cáp nguồn 2 chân đi kèm với tủ điều khiển để cấp nguồn 220Vac cho tủ, cấp nguồn để sạc Battery liên tục trong 12h.
  - Sau 12h sạc, ngắt kết nối nguồn AC cho tủ điều khiển, tháo rời giắc Battery để tủ điều khiển tắt hoàn toàn.
- b. Sử dụng bộ sạc ngoài để sạc cho Battery tủ điều khiển**
- Tiến hành xả Battery qua tủ điều khiển trong vòng 4h tương tự như các bước đã trình bày ở trên. Sau 4h, ngắt kết nối giắc Battery với tủ điều khiển.
  - Gắn bộ sạc ngoài vào giắc Battery và tiến hành sạc. Nhà sản xuất khuyến cáo sử dụng bộ sạc với dòng 1.6Amp và sạc liên tục trong 5h, khi chọn bộ sạc cần lưu ý dòng sạc không được vượt quá 2.4Amp. Nếu tháo hoàn toàn Battery ra khỏi tủ điều khiển để tiến hành sạc với bộ sạc ngoài, cần lưu ý không để 2 Battery sát nhau, khoảng cách giữa 2 Battery ít nhất là 2cm (không cần quan tâm điểm này nếu Battery vẫn được gắn trong tủ điều khiển).
- 2. Đóng cắt định kỳ máy cắt bằng tủ điều khiển**
- Trong quá trình lưu kho Recloser, cần 6 tháng một lần kết nối tủ điều khiển với Recloser và tiến hành đóng/cắt 5 lần để bảo đảm kết cấu cơ khí của Recloser luôn ở tình trạng tốt. Lưu ý chờ ít nhất 10 giây giữa mỗi lần đóng – cắt (ví dụ: đóng – 10 giây – cắt – 10 giây – đóng...).